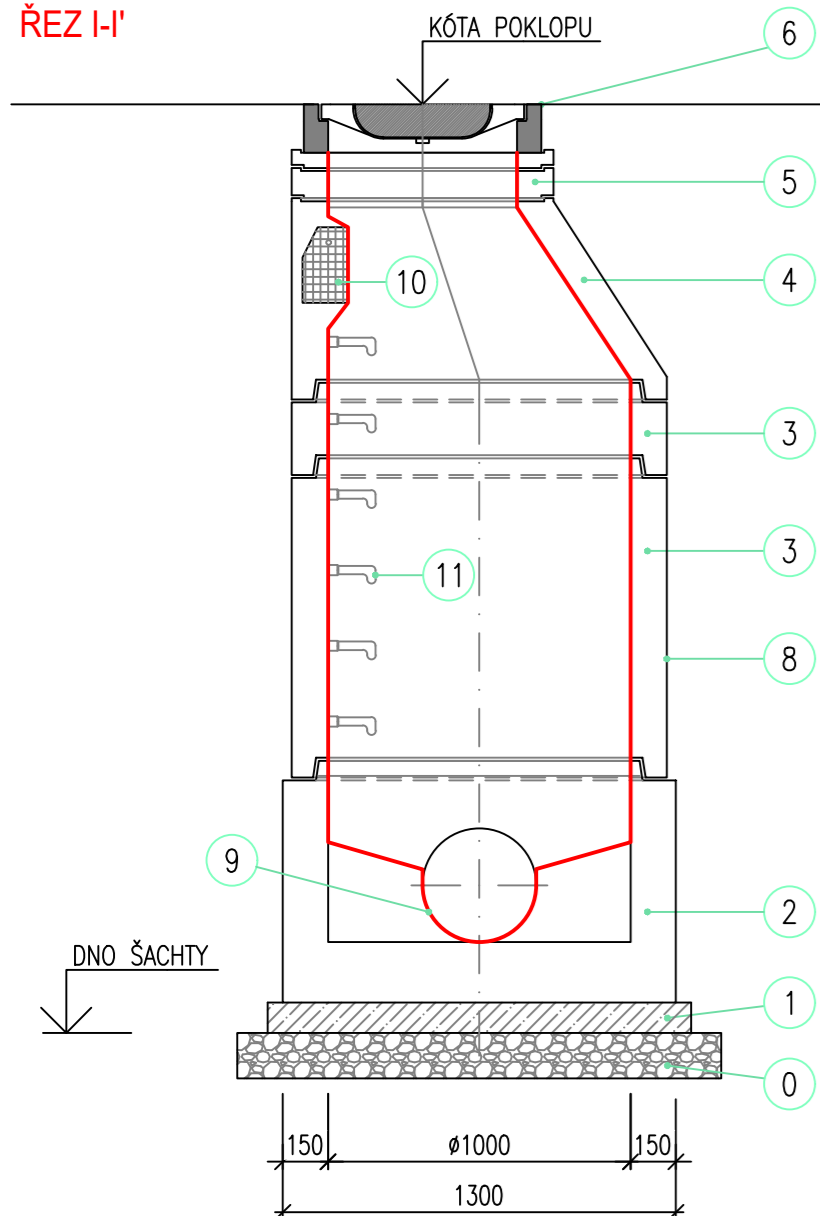
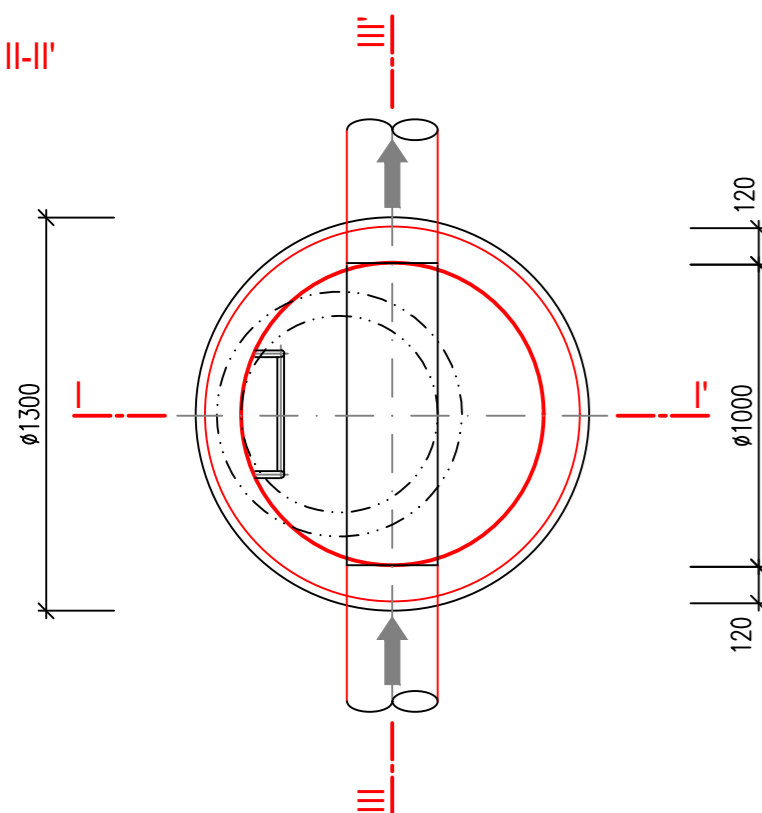


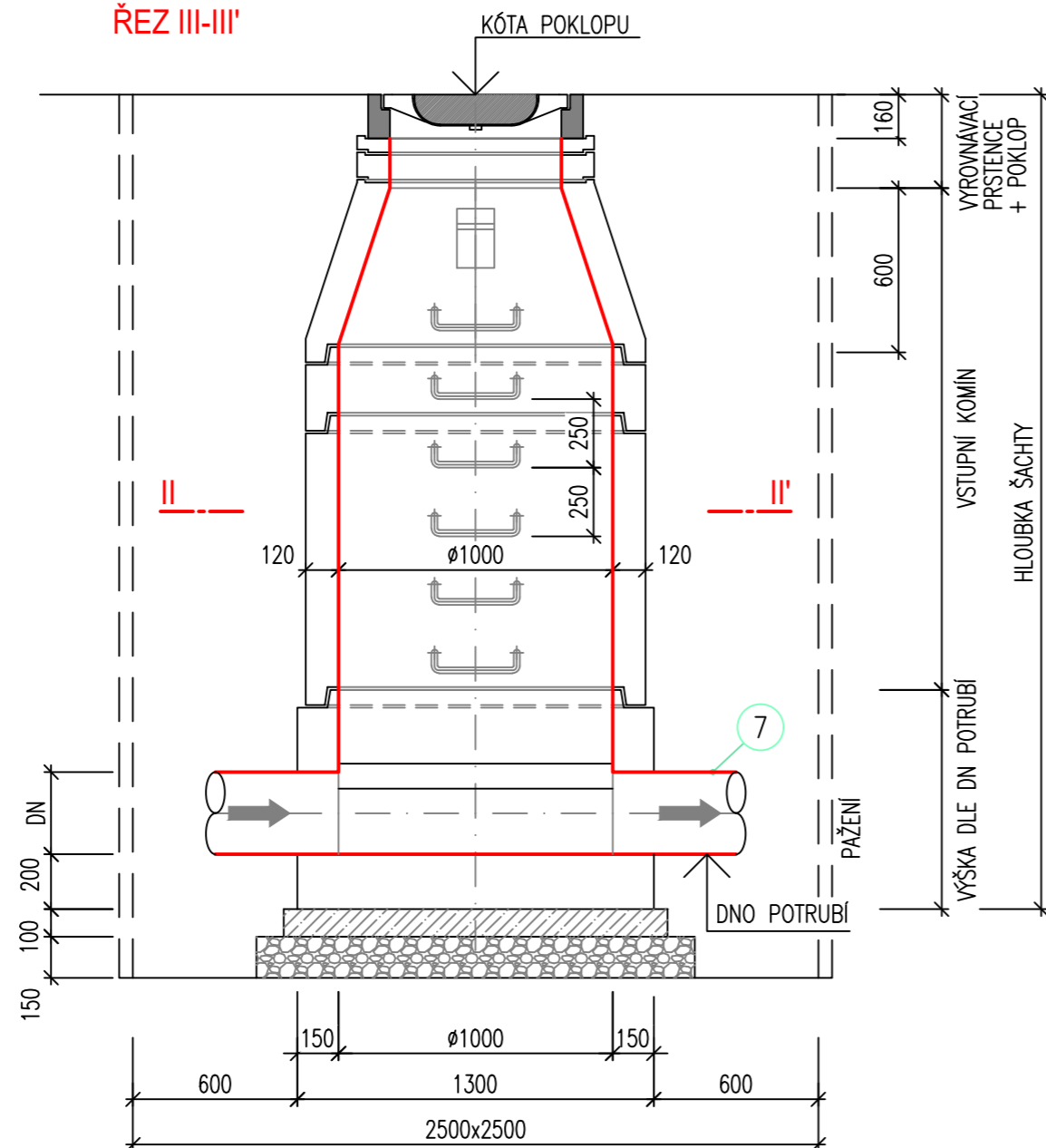
ŘEZ I-I'



ŘEZ II-II'



ŘEZ III-III'







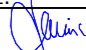

POZNÁMKA:

- V PŘÍPADĚ POUŽITÍ STANDARDNÍHO ŠACHTOVÉHO DNA BUDE KYNETA OPATŘENA PLASTOVOU VÝSTELKOU.
- POLOŽKA č. 4 MŮŽE BÝT V ZÁVISLOSTI NA HLOUBCE ŠACHTY NAHRAZENA ZÁKRYTOVOU DESKOU DN 1000/625 DLE ČSN EN 1917 STAVEBNÍ VÝŠKY 165 mm.
- PRO ZAŠTĚNÍ KANALIZAČNÍCH POTRUBÍ DO ŠACHT POUŽÍVAT VÝHRADNĚ ŠACHTOVÉ VLOŽKY A PRŮCHODKY, KTERÉ BUDOU PŘEDNOSTNĚ ZABUDOVÁNY DO ŠACHT JIŽ PŘI VÝROBĚ.
- PŘI VRTÁNÍ DODATEČNÝCH OTVORŮ NA MÍSTĚ PONECHAT VŽDY REZERVU, OTVOR MUSÍ BÝT PO OSAZENÍ VLOŽKY (POTRUBÍ). NÁSLEDNĚ VODOTĚSNĚ ZAPRAVEN (NAPŘ. SANAČNÍ MALTOU, PŘÍP. BOBTNAVÝM TMELEM A TĚSNÍCÍM PROFILEM).
- BETONOVÉ KONSTRUKCE REVIZNÍCH ŠACHT MUSÍ BÝT VYROBENY Z BETONU MIN. TŘ. C 30/37 XF4, XD3 (DLE TKP18)
- OKOLÍ POKLOPŮ UMÍSTĚNÝCH V KOMUNIKACI MUSÍ BÝT PEČLIVĚ ZHTNĚNO.
- VŠECHNY REVIZNÍ ŠACHTY A SPADIŠTĚ BUDOU MÍT NAD PŘECHODOVODU SKRUŽÍ MIN. JEDEN VYROVNÁVACÍ PRSTENEC
- VARIANTNĚ LZE VŠECHNY REVIZNÍ ŠACHTY NA POTRUBÍ DO DN 600 VČETNĚ PROVĚST JAKO ŠACHTY SMÍŠENÉ KONSTRUKCE S MONOLITICKÝMI DNY A PREFABRIKOVANÝMI KOMINÝ.
- SPOJ MONOLITU A PREFABRIKÁTU MUSÍ BÝT VODOTĚSNÝ.
- PŘI ZMĚNĚ PROFILU V ŠACHTĚ BUDE ŠACHTOU PROBÍHAT VĚTŠÍ PROFIL DOLNÍHO ÚSEKU.
- NÁPOJENÍ TRUB KANALIZACE DO ŠACHTOVÉHO DNA BUDE VODOTĚSNĚ.
- NAVRHOVANÉ BET. SKRUŽE JSOU SPOJENY GUMOVÝM (ELASTOMETROVÝM) TĚSNĚNÍM.
- VNITŘNÍ SPÁRY MEZI SKRUŽEMI JE NUTNO VYMAZAT CEMENTOVOU MALTOU MC-10.
- VNITŘNÍ POVRCH MONOLITICKÉHO DNA ŠACHTY BUDE OPATŘEN OCHRANNÝM UZAVÍRACÍM NÁTĚREM.
- VNĚJŠÍ PRŮMĚR DNA BUDE V PŘÍPADĚ OBETONOVÁNÍ CELÉHO VSTUPNÍHO KOMINU ČTVERCOVÝ 1500x1500mm (POUZE V PŘÍPADĚ VÝSKYTU PODZEMNÍ VODY), V OSTATNÍCH PŘÍPADECH KRUHOVÝ.
- NÁVRH A STATICKÝ VÝPOČET PÁŽENÍ JE PŘEDMĚTEM ZHOTOVITELSKÉ DOKUMENTACE.
- V PŘÍPADĚ VÝSKYTU HPV BUDE VE DNĚ VÝKOPU OSAZENA ČERPACÍ STUDNA DN500, KTERÁ BUDE PO UKONČENÍ ČERPÁNÍ ZASYPÁNA.

LEGENDA

02NAČENÍ	POPIS
0	HUTNĚNÝ ŠTĚRKOPÍSKOVÝ PODSYP TLOUŠŤKY 150 mm
1	PODKLADNÍ BETON C12/15 TLOUŠŤKY 100 mm
2	ŠACHTOVÉ DNO PREFABRIKOVANÉ SVĚTLÉHO PRŮMĚRU DN 1000 DLE ČSN EN 1917, KOMPAKTNÍ JEDNOLITÉ – PRŮMYSLOVĚ VYRÁBĚNÉ Z BETONU MIN. TŘ. C30/37 XF4, XD3 S VÝŠKOU KYNETY 1/1 DN, TBZ-Q(150–600), h= 550–1000 mm
3	SKRUŽE SVĚTLÉHO PRŮMĚRU DN 1000 DLE ČSN EN 1917 Z BETONU MIN. TŘ. C30/37 XF4, XD3 TBS-Q(250–1000)/1000/120, SKLADBA DLE VÝŠKY ŠACHTY
4	PREFABRIKOVANÁ PŘECHODOVÁ SKRUŽ DN 1000/625 DLE ČSN EN 1917 Z BETONU MIN. TŘ. C30/37 XF4 XD3, TBS-Q600(580)/1000x625/120
5	PREFABRIKOVANÉ VYROVNÁVACÍ PRSTENCE DN 625 DLE ČSN EN 1917 STAVEBNÍ VÝŠKY h = 60, 80, 100 a 120 mm, Z BETONU MIN. TŘ. C30/37 XF4, XD3 TBW-Q(60–120/625/120), SKLADBA DLE VÝŠKY ŠACHTY
6	ŠACHTOVÝ POKOP BEZ ODVĚTRÁNÍ, DLE ČSN EN 124. A) VE VOZOVCE A NA PŘEJEZDECH SDP – TŘ. D400 Z TVÁRNÉ LITINY S PANTEM, SE ZABEZP. PROTI VYSKOČENÍ A ZÁMKEM. B) MIMO VOZOVKU V SDP – TŘ. B125 Z NEKOVOVÉHO MATERIÁLU (PLAST, KOMPOZIT) SE ZÁMKEM C) POKLOPY MIMO HL. TRASU: V ROZSAHU A15–D400 (TŘÍDA DLE UVAŽOVANÉHO ZATÍŽENÍ), PRO ŠACHTY V PŘÍKRÉM SVAHU S PANTEM A ARETACÍ, LZE I NEKOVOVÉ OBDOBNE DLE B). POKUD JSOU ŠACHTY ZVÝŠENY NAD ÚROVEŇ TERÉNU o 0,2m, STAČÍ POKLOPY TŘÍDY A.
7	KANALIZAČNÍ TROUBA – PLAST SN12 (SN16)
8	PENETRAČNÍ + 2 x ASFALTOVÝ NÁTĚR
9	ŽLAB I NÁSTUPNICE – OCHRANNÝ UZAVÍRACÍ NÁTĚROVÝ SYSTÉM
10	KAPSOVÉ STUPADLO S POLYETHYLENOVÝM POTAHEM
11	OCELOVÉ STUPADLO DO ŠACHT S POLYETHYLENOVÝM POTAHEM DLE DIN 19 555

SOUŘADNICOVÝ S-JTSK, VÝŠKOVÝ SYSTÉM BpV

OBJEDNATEL:  Královéhradecký kraj Pivovarské náměstí 1245 500 03 Hradec Králové		ZHOTOVITEL:  AF-CITYPLAN s.r.o. MAGISTRŮ 1275/13 140 00 PRAHA 4 tel.: +420 277 005 500 www.af-cityplan.cz		
HLAVNÍ INŽENÝR PROJEKTU:  Ing. VÁCLAV BARTŮŇEK	ZODPOVĚDNÝ PROJEKTANT:  Ing. VÁCLAV BARTŮŇEK	VYPRACOVAL:  MARK KUNIC	KONTROLOVAL:  ING. JOSEF HAJAŠ	
NÁZEV PROJEKTU: <h2 style="text-align: center;">II/302 STAROSTÍN - BROUMOV - HRANICE ČR - PR, IV. ČÁST - ÚSEK VELKÁ VES</h2>				
ČÁST:	STAVEBNÍ ČÁST			
STAVEBNÍ OBJEKT:	SO 106 - Velká Ves, km 11,600 - 14,184 56			
PŘÍLOHA:	VZOROVÉ ŠACHTA NA POTRUBÍ			
KRAJ:	Královéhradecký kraj	ČÁST: D	PŘÍLOHA Č.: 3.3	ČÍSLO PARE:
DATUM:	10/2019			
STUPĚŇ:	DUSP/PDPS			
MĚŘÍTKO:	1:25			
Č. ZAKÁZKY:	15-2-086			